

VADEMECUM POST DIMISSIONE

Breve guida per il paziente e il caregiver



COSA È SUCCESSO?

Questo vademecum è rivolto a chi è ricoverato o è stato da poco dimesso dalla struttura ospedaliera in seguito a un evento cardiovascolare (infarto o ictus, o altro evento maggiore) che ha messo a rischio la sua salute.

I PIÙ COMUNI EVENTI CARDIOVASCOLARI



Infarto cardiaco:
chiusura parziale o completa di una arteria per cui una parte del muscolo cardiaco non riceve più ossigeno e muore.¹

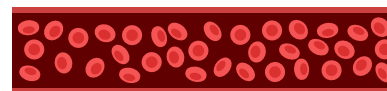


Ictus cerebrale:
interruzione del flusso sanguigno che irrorava una parte del cervello con conseguente morte del tessuto cerebrale.²

PERCHÈ È SUCCESSO?

Una delle principali cause è rappresentata dall'**aterosclerosi**, una condizione caratterizzata da ispessimento, indurimento e perdita di elasticità delle arterie che determina una riduzione del flusso sanguigno verso i diversi organi da irrorare.³

L'aterosclerosi, e in particolare le **placche aterosclerotiche** che ostacolano o bloccano il flusso sanguigno, sono a loro volta causate dalla presenza di **livelli elevati di colesterolo**, **soprattutto LDL** (colesterolo «cattivo») nel sangue.³



ARTERIA NORMALE



FORMAZIONE DI PLACCHE



ATEROSCLEROSI

COSA FARE ORA?

Dopo un evento acuto è normale sentirsi spaventati, spaesati, confusi. È un evento che può cambiare la vita.

Non bisogna abbattersi: è importante seguire scrupolosamente le indicazioni del medico e migliorare lo stile di vita.

3 CONSIGLI, PER INIZIARE:

1

Seguire correttamente la terapia farmacologica prescritta: corretto dosaggio, frequenza e durata della terapia sono fondamentali affinché la terapia sia efficace.

2

Seguire scrupolosamente il programma delle visite e degli esami da fare nei mesi a seguire (esami ematici, ECG, test da sforzo, riabilitazione, ad esempio).

3

Prestare attenzione e non sottovalutare nessun segno e sintomo. Non esitare a chiamare il medico in caso di comparsa di eventuali effetti collaterali o disturbi.

QUALI ESAMI?

In seguito a un evento cardiovascolare, è fondamentale tenere sotto stretto controllo il proprio stato di salute tramite specifici esami e indagini, in modo da ridurre al minimo il rischio di un nuovo evento.

Nei mesi a seguire, il medico potrebbe prescrivere i seguenti esami:



Esami di laboratorio

Per verificare che i valori relativi al profilo dei grassi (colesterolo, trigliceridi, ecc.), glucidico (glucosio, emoglobina glicata, ecc.) al fegato e ai muscoli siano sotto controllo.



Test cardiovascolare da sforzo

Esame che permette di studiare il funzionamento del cuore sotto sforzo, poiché effettuato durante uno sforzo fisico controllato di intensità crescente.



Ecocardiografia (ecocardiogramma)

Metodica che permette di avere informazioni sul cuore e sul flusso del sangue attraverso le valvole tramite gli ultrasuoni.



Ecocolordoppler delle carotidi

Metodica non invasiva che permette di studiare il flusso di sangue nei vasi sanguigni, rendendo possibile l'identificazione di eventuali placche aterosclerotiche.

+ ULTERIORI ACCERTAMENTI

I SINTOMI A CUI PRESTARE ATTENZIONE

INFARTO⁴

DOLORE AL PETTO

Dolore al centro del torace che dura più di pochi minuti o che va e viene. Può sembrare pressione fastidiosa, schiacciamento, pienezza o dolore

DOLORE IN ALTRE AREE DELLA PARTE SUPERIORE DEL CORPO

Dolore o fastidio a una o entrambe le braccia, alla schiena, al collo, alla mandibola o allo stomaco

FIATO CORTO

con o senza fastidio al torace

ALTRI SEGNI

improvviso sudore freddo, nausea o vertigini

ARRESTO CARDIACO⁴

IMPROVVISA PERDITA DI REATTIVITÀ

Nessuna risposta ai colpetti sulle spalle

RESPIRAZIONE NON NORMALE

Il paziente non respira normalmente (entro 5 secondi) se si inclina la testa verso l'alto

ICTUS⁴

Sistema F.A.S.T. (valutazione da parte del caregiver)

PARESI DELLA FACCIA

Un lato del viso si abbassa o è insensibile? Chiedere di sorridere.

DEBOLEZZA DEL BRACCIO

Un braccio è debole o insensibile?

Chiedere di alzare entrambe le braccia. Un braccio cade verso il basso?

DIFFICOLTÀ DI PARLARE

Il discorso è confuso, non è in grado di parlare o è difficile da capire?

Chiedere di ripetere una frase semplice, come "il cielo è blu". La frase è ripetuta correttamente?

È ORA DI CHIAMARE IL 112/118

Se mostra uno di questi sintomi, anche se i sintomi scompaiono, chiamare il 112/118 e portare il paziente immediatamente in ospedale.

CHIAMARE IL 112 O 118

IN PRESENZA DI UNO

O PIÙ DI QUESTI SINTOMI



CONTATTI DI EMERGENZA

112: NUMERO UNICO EUROPEO PER LE EMERGENZE

118: NUMERO DEL SOCCORSO SANITARIO

Bibliografia:

1. Ministero della Salute – Alleanza Italiana per le malattie cardio – cerebrovascolari. Infarto miocardico. <https://shorturl.at/rBE05> (ultimo accesso 22/06/2023).
2. Ministero della Salute – Alleanza Italiana per le malattie cardio – cerebrovascolari. Ictus. <http://bitly.ws/HQLK> (ultimo accesso 22/06/2023).
3. ISSalute. Arteriosclerosi. <https://www.issalute.it/index.php/la-salute-dalla-a-alla-z-menu/a/arteriosclerosi> (ultimo accesso 11/07/2023).
4. American Heart Association. Heart Attack, Stroke and Cardiac Arrest Symptoms. <https://www.heart.org/en/about-us/heart-attack-and-stroke-symptoms> (ultimo accesso 11/07/2023).